



Mirage
Securities Brokerage

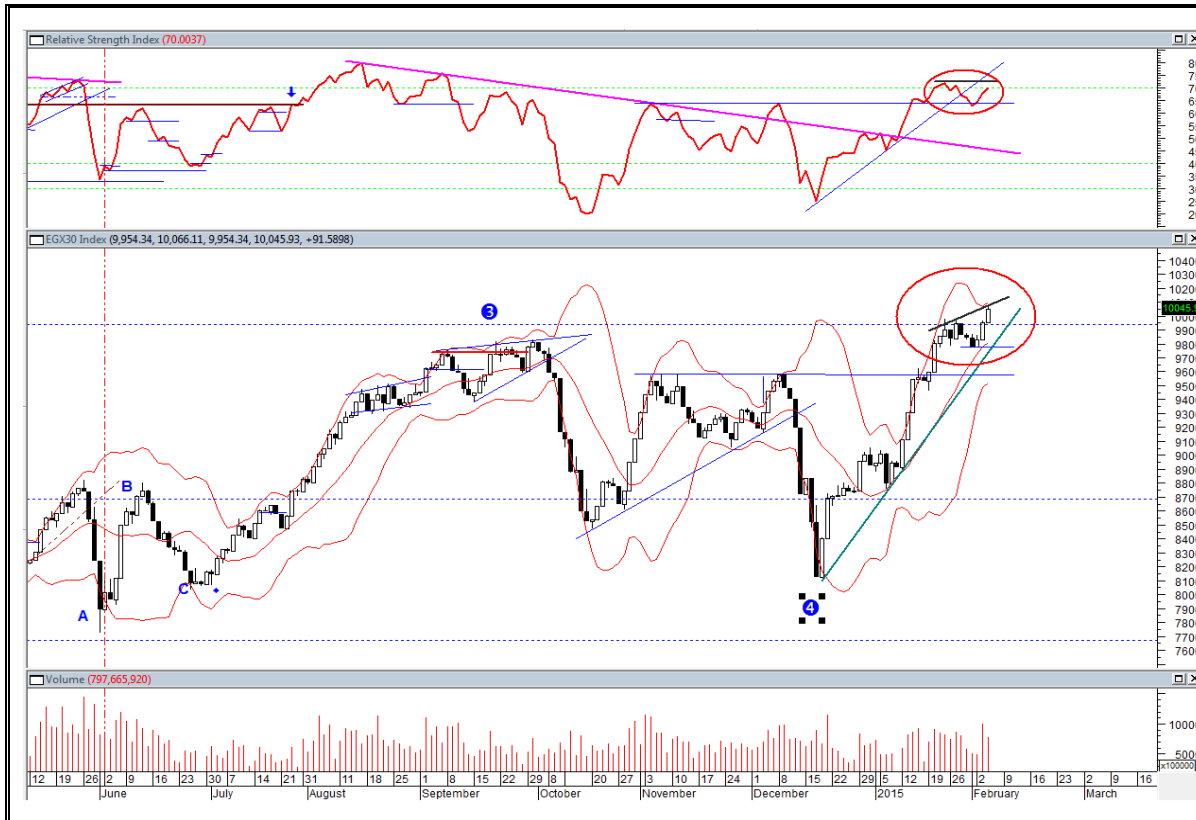
Daily Technical Analysis Report

www.miragebrokerage.org

For Inquiries
01000035159

EGX30

مقاومة		دعم		قيمة المؤشر			التداول		
مقاومة ٢	مقاومة ١	دعم ٢	دعم ١	نسبة التغير	إغلاق	أدنى	أعلى	حجم التداول بالإسهم	قيمة التداول بالجنيه
١.٣٣٠	١.١٦٨	٩٧٨٠	٩٨٦٥	٠,٩٢%	١٠٠٤٥	٩٩٥٤	١٠٠٦٦	١٥١٥٩٩٤١٢	٧٩٧٦٦٥٨٨٨



ملخص حالة الاتجاه

المتوقع	حالة الاتجاه	الاتجاه
صاعد	عرضي	اتجاه متوسط المدى
صاعد	صاعد	اتجاه قصير المدى

التعليق على المؤشر جلسة امس

إستكمل المؤشر موجة الصعود نحو مستهدفاتها وسط عودة نشاط أغلب الأسهم القيادية بقطاع العقارات و سهم البنك التجاري الدولي صاحب الوزن النسبي الأكبر دافعاً إياه لتحقيق قمة جديدة أعلى مستوى الـ ١٠ آلاف نقطة مدعوماً بالمشاركة الكثيفة للمؤسسات التي إتجهت للشراء الإنتقائي و عمليات التبدل بين الأسهم و القطاعات حيث تباين وتيرة صعود أسهم المؤشر

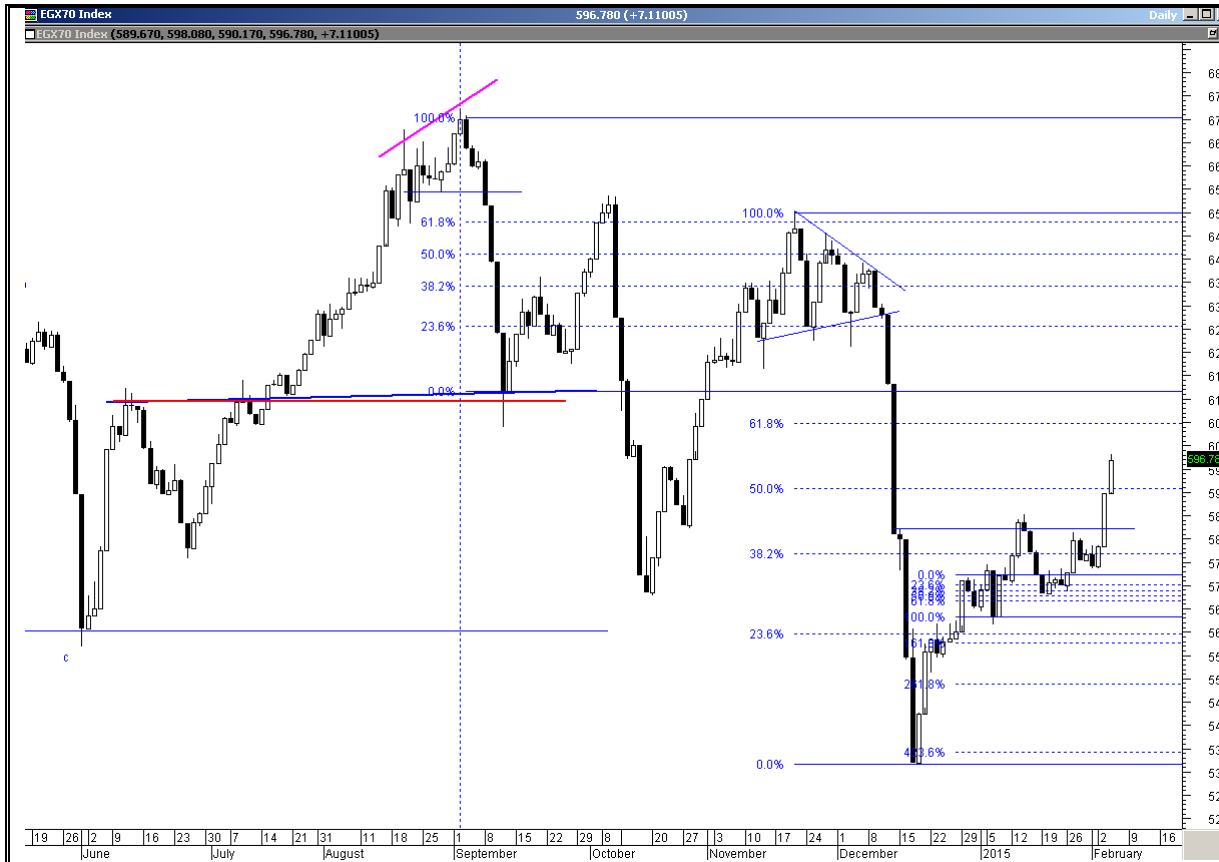
السيناريو المتوقع على المدى القصير

يجب توخي الحذر خلال الأيام المقبلة حيث ظهور علامات تنبئ ببداية تكوين المؤشر الرئيسي و بعض الأسهم القيادية قمه للسوق خلال الفتره المقبلة إستعداداً للدخول بموجة التصحيح التي قد نختبر بها مناطق الدعم الرئيسية في محاولة لإلتقاط الأنفاس و إعادة شحن عزم الأسهم

التنبية بإخلاء المسؤولية : هذا التقرير مبني على أسس التحليل الفني و المعلومات الواردة فيه يتم الحصول عليها من مصادر معروفة نعتقد في صحتها و هذا التقرير لا يعتبر توصيه بالبيع والشراء إنما هو مجرد استشارة فنية والمستثمر يملك حرية البيع والشراء طبقاً لقراره الاستثماري الخاص به .

EGX70

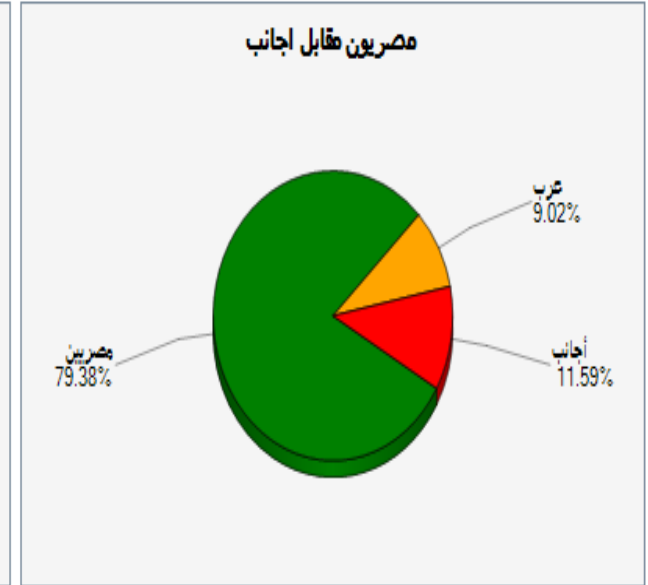
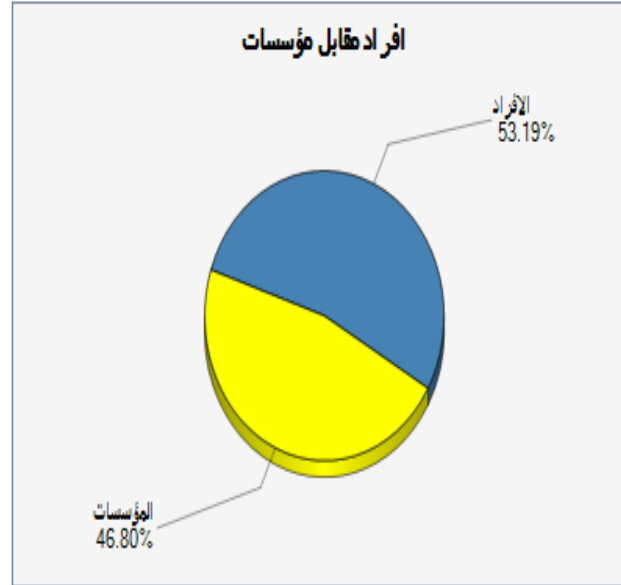
مقاومة		دعم		قيمة المؤشر			التداول		
مقاومة ٢	مقاومة ١	دعم ٢	دعم ١	نسبة التغير	اغلق	ادنى	اعلى	حجم التداول بالاسهم	قيمة التداول بالجنيه
٦١١	٦٠٤	٥٨٥	٥٩١	١,٢١%	٥٩٦	٥٩٠	٥٩٨	١٥١٥٩٩٤١٢	٧٩٧٦٦٥٨٨٨



ملخص حالة الاتجاه		
المتوقع	حالة الاتجاه	الاتجاه
عرضي	عرضي	اتجاه متوسط المدى
صاعد	صاعد	اتجاه قصير المدى
التعليق على المؤشر جلسة امس		
واصل المؤشر بجلسة أمس مسيرة صعوده مؤكداً على إختراق مستوى القمة السابقة وسط تحركات إيجابية للكثير من الأسهم الصغيره يؤهل المؤشر لإستكمال مسيره صعوده .		
السيناريو المتوقع على المدى القصير		
إستكمل مؤشر الأفراد أدائه الإيجابي مقترباً من الـ ٦٠٠ نقطة ، حيث شهد طفرات سعرية قوية على أغلب الأسهم التي نجحت في إختراق الحد العلوي لنطاقها العرضي مصحوبا بإرتفاع بأحجام التداول بعد تحول الكثير من المتعاملين خاصة الأفراد الى شرائها وسط موجة من التفاؤل.		

التنبية بإخلاء المسؤولية : هذا التقرير مبني على أسس التحليل الفني و المعلومات الواردة فيه يتم الحصول عليها من مصادر معروفة نعتقد في صحتها و هذا التقرير لا يعتبر توصيه بالبيع والشراء إنما هو مجرد استشارة فنية والمستثمر يملك حرية البيع والشراء طبقا لقراره الاستثماري الخاص به .

الاسهم الاكثر نشاطا من حيث احجام التداولات		
نسبة التغير %	حجم التداول	السهم
1,50%	٢٩٠٦٥٨١٠	اوراسكوم للاتصالات و الأعلام
1,97%	١٦٠٥٧٨١١	جلوبال تيلكوم
1,٥٧%	١٥٧١٧٢٥٩	عامر حروب
1,٢٢%	١١٧٨٢٣٩٧	القلعة القابضة
1,٥٤%	٧٥٢٩٨٤٩	المصرية للمنتجات



قيمة البيع (ج.م.)	قيمة الشراء (ج.م.)	صافي القيمة (ج.م.)
677,494,128	696,451,791	18,957,663
85,972,626	70,204,643	15,767,983-
101,914,077	98,724,397	3,189,680-

التنبيه بإخلاء المسؤولية : هذا التقرير مبني على أسس التحليل الفني و المعلومات الواردة فيه يتم الحصول عليها من مصادر معروفة نعتقد في صحتها و هذا التقرير لا يعتبر توصيه بالبيع والشراء إنما هو مجرد استشارة فنية والمستثمر يملك حرية البيع والشراء طبقا لقراره الاستثماري الخاص به .

الاسهم الاقل مخاطرة

السهم	سعر الشراء الاول	دعم "متغير"	مقاومة "متغير"	الهدف	نسبة الربح	التعليق
المصرية للاتصالات	١٢,٣٠	١١,٥٠	١٣,٣٠	١٥,٥٠	٢٥%	شراء أمن عند مستويات الدعم
القلعة	٣,١٠	٢,٧٠	٣,٥٠	٣,٩٠	٣٠%	شراء أمن عند مستويات الدعم
جلوبال تليكوم	٣,٧٠	٣,٩٥	٤,٣٠	٤,٧٠	٣٠%	شراء أمن عند مستويات الدعم

توصيات شراء وبيع فى ذات الجلسة T+0

السهم	سعر الشراء	سعر البيع	نسبة مخاطرة اليوم	ملحوظة*
عامر	١,٢٤	١,٢٥		٨٠ - ٩٠ % عالي الخطورة جدا لا ينصح به
هيرمس	١٧	١٧,٥٠		
حديد عز	١٥,٥٠	١٥,٩٠		٦٠ - ٧٩ % اعلى من المتوسط ومن الممكن المغامرة به
طلعت	١١,٥٠	١١,٨٠		
منتجعات	١,٢٧	١,٢٩		٤٠ - ٥٩ % متوسط الخطورة ونسبة الربح موجودة

التنبية بإخلاء المسئولية : هذا التقرير مبني على أسس التحليل الفني و المعلومات الواردة فيه يتم الحصول عليها من مصادر معروفة نعتقد في صحتها و هذا التقرير لا يعتبر توصيه بالبيع والشراء إنما هو مجرد استشارة فنية والمستثمر يملك حرية البيع والشراء طبقا لقراره الاستثماري الخاص به .

تحليل لاهم الاسهم

ايكاف خسائر	هدف	مقاومة	دعم
١٥	١٦,٤٠	١٥,٧٠	١٥

يتحرك السهم بالقرب من الحد العلوي من نموذج فني إيجابي و لكن مازال يحتاج لمزيد من العزم لأختراق المقاومة .

لذلك ينصح بالاحتفاظ مع زيادة مراكز عند الدعوم بالإضافة لتكوين مراكز شرائية جديدة مع تاكيد اختراق المقاومة .



التنبية بإخلاء المسؤولية : هذا التقرير مبني على أسس التحليل الفني و المعلومات الواردة فيه يتم الحصول عليها من مصادر معروفة نعتقد في صحتها و هذا التقرير لا يعتبر توصية بالبيع والشراء إنما هو مجرد استشارة فنية والمستثمر يملك حرية البيع والشراء طبقا لقراره الاستثماري الخاص به .

دعم	مقاومة	هدف	ايقاف خسائر
١١,٢٤	١٢,٥٠	١٣,٢٠	١٠,٩٠

شهد السهم موجة صعود قوية استطاع معها إختراق مستوى القمة السابقة وسط أحجام تداول مرتفعة تؤهل السهم للوصول لمستهدفه .
لذلك ينصح بالاتجاه ببدء التخفيف و زيادة مراكز عند الدعم .



التنبية بإخلاء المسؤولية : هذا التقرير مبني على أسس التحليل الفني و المعلومات الواردة فيه يتم الحصول عليها من مصادر معروفة نعتقد في صحتها و هذا التقرير لا يعتبر توصية بالبيع والشراء إنما هو مجرد استشارة فنية والمستثمر يملك حرية البيع والشراء طبقا لقراره الاستثماري الخاص به .

توصيات قصيرة الاجل

السهم	آخر سعر	اعلى	ادنى	دعم	مقاومة	هدف	توصية	تعليق	وقف الخسارة	نسبة الربح
بايونيرز	١٢,٧٦	١٢,٩٧	١٢,٥٨	١٢,٥٠	١٣,٠٢	١٣,١٥	متاجرة	تخفيف عند المقاومات	١١,٨٠	٣,٥٢%
العربية خليج اقطان	٣,٩٨	٤,١١	٣,٩٨	٣,٩٥	٤,١٠	٤,٢٠	احتفاظ	عمل توريدات بين المقاومات والدعوم	٣,٦٠	٣,٦٩
اوراسكوم للاعلام	١,٣١	١,٣٤	١,٣٠	١,٢٨	١,٣٦	١,٣٨	احتفاظ	عمل توريدات بين المقاومات والدعوم	١,٢٠	٢,٢٨%
مصر الجديدة للاسكان	٧١,٦٠	٧٢,٣١	٧٠,٠٠	٧٠,٠٠	٧٤,٠٠	٧٦,٠٠	احتفاظ	تخفيف عند المقاومات	٦٣,٠٠	٢,٣٢%
مدينة نصر	٣٦,٠٠	٣٦,٨٠	٣٥,٨٠	٣٤,٨٠	٣٦,٧٠	٣٧,٣٠	متاجرة	عمل توريدات بين المقاومات والدعوم	٢٨,٠٠	٣,٩٨%
المجموعة المالية هيرمس	١٧,٣٥	١٧,٨٥	١٧,٣٥	١٦,٩٥	١٨,٠٠	١٨,٤٠	متاجرة	عمل توريدات بين المقاومات والدعوم	١٥,٥٠	٤,٥٦%
القلعة للاستشارات	٣,٢٥	٣,٣٧	٣,٢٤	٣,١٨	٣,٣٣	٣,٤٠	متاجرة	عمل توريدات بين المقاومات والدعوم	٣,٠٠	٣,٥٢%
بالم هيلز	٤,٣٩	٤,٤٦	٤,٣٧	٤,٣٠	٤,٥٠	٤,٧٠	متاجرة	تخفيف عند المقاومات	٤,٢٥	٤,٢١
السادس من اكتوبر	١٥,٣٩	١٥,٧٦	١٥,٣٦	١٥,٢٥	١٥,٥٠	١٦,٠٠	متاجرة	تخفيف عند المقاومات	١٥,١٠	٤,٢٨
المصرية للمنتجات	١,٢٨	١,٣٣	١,٢٨	١,٢٦	١,٣١	١,٣٤	متاجرة	عمل توريدات بين المقاومات والدعوم	١,٢٠	٣,٦٥
جلوبال تيلكوم	٤,٤٨	٤,٦١	٤,٤٠	٤,٤٠	٤,٧٠	٥,٣٠	متاجرة	عمل توريدات بين المقاومات والدعوم	٤,٠٥	٤,٢٣

التنبية باخلاء المسؤولية : هذا التقرير مبني على أسس التحليل الفني و المعلومات الواردة فيه يتم الحصول عليها من مصادر معروفة نعتقد في صحتها و هذا التقرير لا يعتبر توصية بالبيع والشراء إنما هو مجرد استشارة فنية والمستثمر يملك حرية البيع والشراء طبقا لقراره الاستثماري الخاص به .

محفظة استثمارية طويلة الاجل

السهم	نسبة السهم من المحفظة	سعر الشراء ٢٠١٤-١٢-٣٠	سعر التقييم ٢٠١٤-١٢-٣٠	نسبة ربح / خسارة	اتجاه متوسط الاجل	هدف
هيرمس	%١٥	١٥,٦٠	١٥,٦١	٠	صاعد	٢٣,٥
بالم هيلز	%١٥	٤,١٣	٤,١٧	%١	صاعد	٥,٥٠
سوديك	%١٥	١٤,٤٠	١٤,٤٩	%١	صاعد	٢٠
العربية لحليح الاقطان	%١٥	٣,٨٠	٣,٨٣	%١	هابط	٥
العربية للاستثمارات	%١٥	١,٧٥	١,٧٦	%١	صاعد	٢,٥٠
جلوبال تليكوم	%١٥	٤,٠١	٤,٠١	٠	صاعد	٤,٧٥
حديد عز	%١٠	١٤,٠٣	١٤,٠٣	٠	صاعد	١٧,٥٠

بداية المحفظة : تم بداية المحفظة الاستثمارية الثالثة بناء على توصية مدير الاستثمار بتاريخ ٢٠١٤-١٢-٣٠ بتقييم سابق ١,٨٠٠,٠٠٠
هدف المحفظة الاستثمارية : ١٠٥٠٠

تقييم المحفظة الاستثمارية طويلة الاجل

المقارنة	القيمة بتاريخ ٢٠١٤-١٢-٣٠	القيمة بتاريخ ٢٠١٤-١٢-٣٠	نسبة الربح %
المؤشر	٩٠٠٥	٩٠٠٥	٠
المحفظة	١,٨٠٠,٠٠٠	١,٨٠٨,١٥٠	٠

التنبية بإخلاء المسؤولية : هذا التقرير مبني على أسس التحليل الفني و المعلومات الواردة فيه يتم الحصول عليها من مصادر معروفة نعتقد في صحتها و هذا التقرير لا يعتبر توصية بالبيع والشراء إنما هو مجرد استشارة فنية والمستثمر يملك حرية البيع والشراء طبقا لقراره الاستثماري الخاص به .



prepared by:
Mona Moustafa
Islam Fathy
Mustafaa Ra'fat

EGYPT

Technical Analysis Daily Report
feb. 05, 2015

Market Summary Report
04th feb. 2015

Head

zeinab.mostafa@miragebrokerage.net
islam.fathi@miragebrokerage.net
mustafa@miragebrokerage.net



Daily Technical Analysis Report

www.miragebrokerage.org

For Inquiries
01000035159